

Fiche Technique

Sac à déchets

Désignation : Sac à déchets 130L PEBD Jaune 80 µm
Référence :

1 - Présentation

	valeur nominale	tolérance
Demi périmètre	800 mm	± 2,5%
Longueur totale	1150 mm	± 2,5%
Épaisseur	80 µm	± 8%

Lien de fermeture: **Oui**

Type de soudure: **Soufflets**

Présentation sous : **rouleaux bande papier**

Conditionnement

rouleaux de: **10 sacs**

palettes de: **48 cartons**

carton de: **100 sacs**

type de palette: **Perdue 800 x 1200 mm**

3 - Caractéristiques mécaniques

Résistance à la rupture

NF EN ISO 5273

Largeur éprouvette : 15 mm

Vitesse : 500 mm/min

On mesure la force, en Newton, nécessaire à la rupture de l'éprouvette.

	valeur nominale
sens extrusion	20,5 N
sens travers	19,95 N

Allongement à la rupture

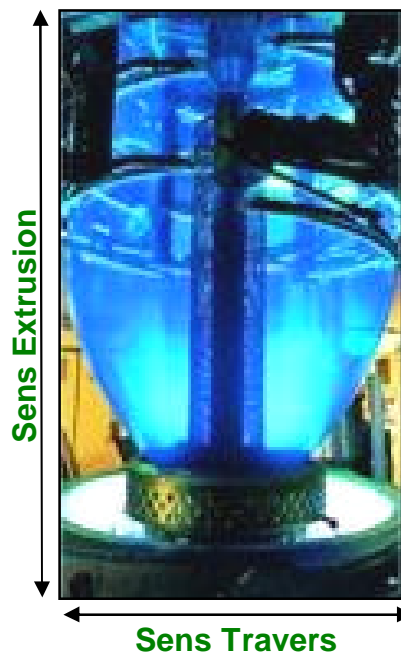
NF EN ISO 527/3

Largeur éprouvette : 15 mm

Vitesse : 500 mm/min

On mesure le pourcentage d'allongement qu'il est possible de faire subir à l'éprouvette avant sa rupture.

	valeur nominale
sens extrusion	425%
sens travers	655%

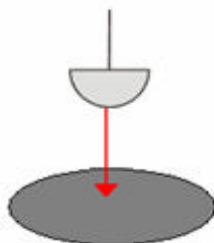


NF EN ISO 7765-1

(méthode escalier)

Hauteur de chute : 66 cm

On détermine la masse, en gramme, nécessaire pour percer la gaine.



Dart-test

	valeur nominale
	392 g

Date de mise à jour: 13/07/2011

visa: Thomas BONNY